

**LEI N ° 616/2005, de 28 de fevereiro de 2005.**

**DISPÕE SOBRE A ALTERAÇÃO NA ORGANIZAÇÃO ADMINISTRATIVA DA PREFEITURA MUNICIPAL DE AMONTADA E DÁ OUTRAS PROVIDÊNCIAS.**

**O PREFEITO MUNICIPAL DE AMONTADA – ESTADO DO CEARÁ,**

Faço saber que a Câmara Municipal de Amontada aprovou e sanciono e promulgo a seguinte Lei:

**Art. 1º.** – Ficam criadas mais 10 (dez) vagas para o cargo em Comissão de Professor Coordenador de Ensino, junto a Secretaria de Educação, Cultura e Desporto.

**PARÁGRAFO ÚNICO** – O cargo mencionado no *caput* deste artigo fica regulamentado em conformidade com os anexos, partes integrantes desta Lei.

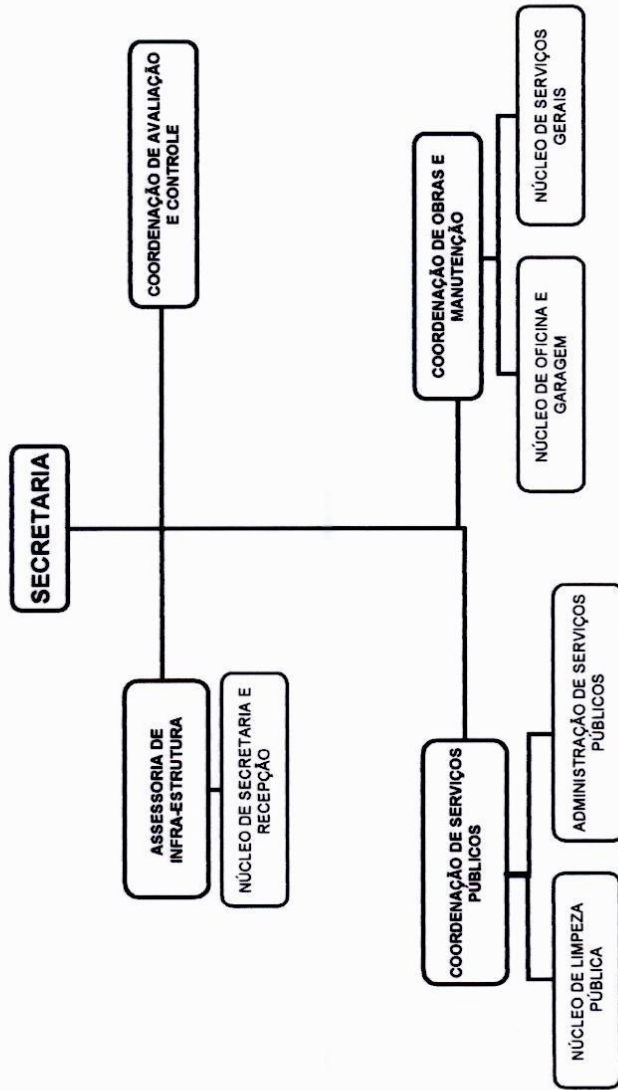
**Art. 2º** - Esta Lei entra em vigor na data de sua publicação, revogadas as disposições em contrário e seus efeitos financeiros retroagidos a 01 de fevereiro de 2005.

**PAÇO DA PREFEITURA MUNICIPAL DE AMONTADA-CE, aos 28 de fevereiro de 2005.**



**Edvaldo Assis de Jesus**  
Prefeito Municipal

LEI Nº 0616/2005  
ANEXO IX – ORGANOGRAMA  
SECRETARIA DE INFRA-ESTRUTURA

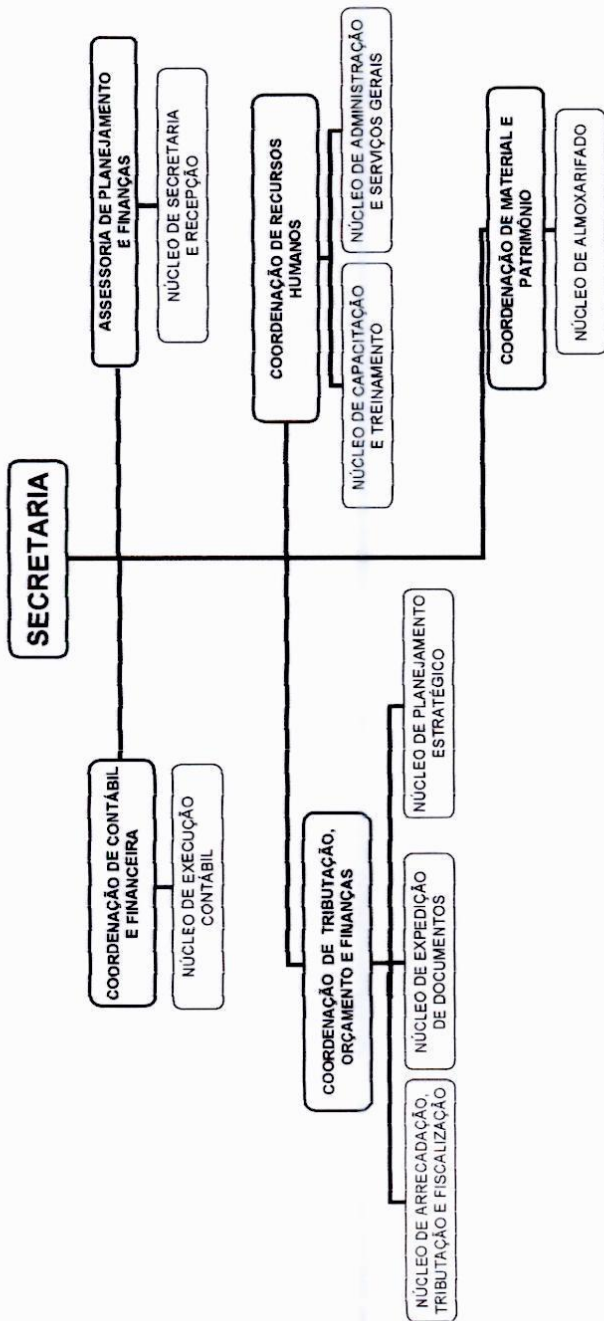


LEI N º 0616/2005 DE 28 DE FEVEREIRO DE 2005  
 ANEXO II – DEMONSTRATIVO DE CARGOS POR SIMBOLOGIA/VAGA E REMUNERAÇÃO

SECRETARIA DE INFRA-ESTRUTURA

NOMENCLATURA	SIMBOLO	QUANT.	REMUNERAÇÃO		TOTAL
			VENC.	GRAT.	
SECRETARIO	---	01	----	----	2.000,00
ASSESSOR TÉCNICO DE INFRA-ESTRUTURA	DNS-1	01	105,30	596,70	702,00
COORDENADOR DE SERVIÇOS PÚBLICOS	DAS-1	01	73,65	417,35	491,00
COORDENADOR DE AVALIAÇÃO E CONTROLE URBANO	DAS-1	01	73,65	417,35	491,00
COORDENADOR DE OBRAS E MANUTENÇÃO	DAS-1	01	73,65	417,35	491,00
GERENTE DO NÚCLEO DE SECRETARIA E RECEPÇÃO	DAS-2	01	51,60	292,40	344,00
GERENTE DO NÚCLEO DE LIMPEZA PÚBLICA	DAS-2	01	51,60	292,40	344,00
GERENTE DO NÚCLEO DE OFICINA E GARAGEM	DAS-2	01	51,60	292,40	344,00
GERENTE DO NÚCLEO DE SERVIÇOS GERAIS	DAS-2	01	51,60	292,40	344,00
ADMINISTRADOR DE SERVIÇOS PÚBLICOS	DAS-5	05	27,00	153,00	180,00

LEI Nº 0616/2005  
ANEXO III - ORGANOGRAMA  
SECRETARIA DE ADMINISTRAÇÃO E FINANÇAS

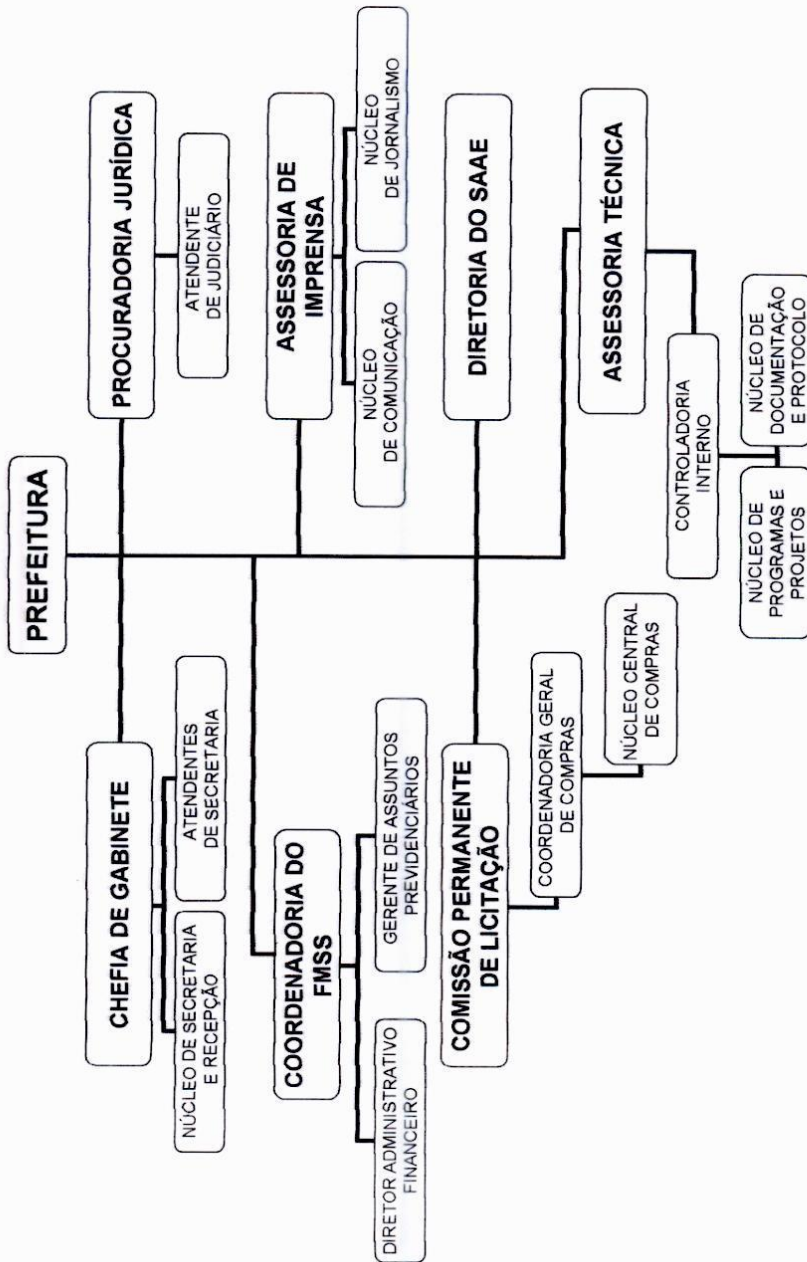


LEI N º 0616/2005 DE 28 DE FEVEREIRO DE 2005  
 ANEXO IV – DEMONSTRATIVO DE CARGOS POR SIMBOLOGIA/VAGA E REMUNERAÇÃO

SECRETARIA DE ADMINISTRAÇÃO E FINANÇAS

NOMENCLATURA	SIMBOLO	QUANT.	REMUNERAÇÃO		TOTAL
			VENC.	GRAT.	
SECRETÁRIO	---	01	----	----	2.000,00
ASSESSOR TÉCNICO DE PLANEJAMENTO E FINANÇAS	DNS-1	01	105,30	596,70	702,00
COORDENADOR DE TRIBUTAÇÃO, ORÇAMENTO E FINANÇAS	DAS-1	01	73,65	417,35	491,00
COORDENADOR DE CONTÁBIL E FINANCEIRA	DAS-1	01	73,65	417,35	491,00
COORDENADOR DE RECURSOS HUMANOS	DAS-1	01	73,65	417,35	491,00
COORDENADOR DE MATERIAL E PATRIMÔNIO	DAS-1	01	73,65	417,35	491,00
GERENTE DO NÚCLEO DE SECRETARIA E RECEPÇÃO	DAS-2	01	51,60	292,40	344,00
GERENTE DO NÚCLEO DE ARRECADAÇÃO, TRIBUTAÇÃO E FICALIZAÇÃO	DAS-2	01	51,60	292,40	344,00
GERENTE DO NÚCLEO DE EXPEDIÇÃO DE DOCUMENTOS	DAS-2	01	51,60	292,40	344,00
GERENTE DE NÚCLEO DE PLANEJAMENTO ESTRATÉGICO	DAS-2	01	51,60	292,40	344,00
GERENTE DO NÚCLEO DE EXECUÇÃO CONTÁBIL	DAS-2	01	51,60	292,40	344,00
GERENTE DO NÚCLEO DE CAPACITAÇÃO E TREINAMENTO	DAS-2	01	51,60	292,40	344,00
GERENTE DO NÚCLEO DE ADMINISTRAÇÃO E SERVIÇOS GERAIS	DAS-2	01	51,60	292,40	344,00
GERENTE DO NÚCLEO DE ALMOXARIFADO	DAS-2	01	51,60	292,40	344,00

**LEI Nº 616/2005**  
**ANEXO V ORGANOGRAMA**  
**GABINETE DO PREFEITO**



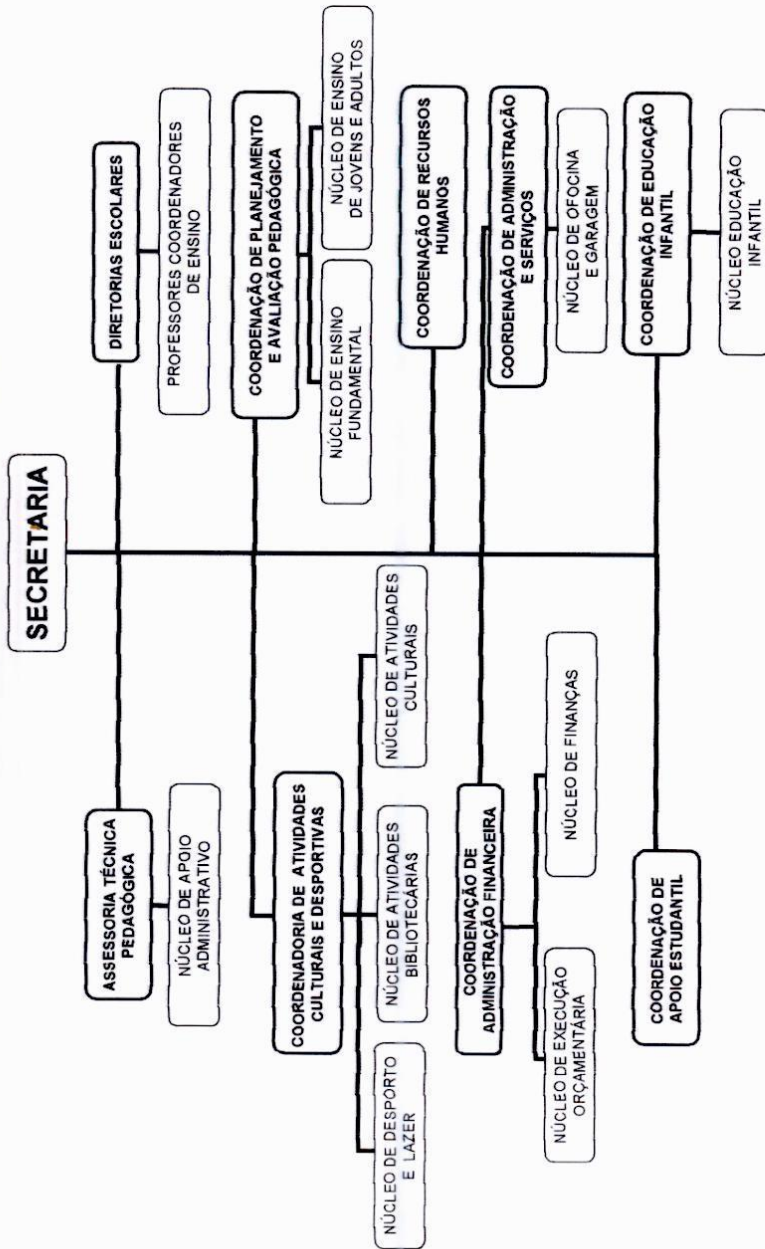
LEI N º 0616/2005 DE 28 DE FEVEREIRO DE 2005  
 ANEXO VI – DEMONSTRATIVO DE CARGOS POR SIMBOLOGIA/VAGA E REMUNERAÇÃO

**GABINETE DO PREFEITO**

NOMENCLATURA	SIMBOLO	QUANT.	REMUNERAÇÃO		TOTAL
			VENC.	GRAT.	
PROCURADOR JURÍDICO	---	01	----	----	2.000,00
CHEFE DE GABINETE	---	01	----	----	2.000,00
COORDENADOR DO FMSS	---	01	----	----	2.000,00
ASSESSOR TÉCNICO	DNS-1	06	105,30	596,70	702,00
ASSESSOR DE IMPRENSA	DNS-1	01	105,30	596,70	702,00
PRESIDENTE DA COMISSÃO PERMANENTE DE LICITAÇÃO	DNS-1	01	105,30	596,70	702,00
DIRETOR DO SAAE	DAS-1	01	73,65	417,35	491,00
DIRETOR ADMINISTRATIVO FINANCEIRO	DAS-1	01	73,65	417,35	491,00
CONTROLADOR INTRNO	DAS-1	01	73,65	417,35	491,00
COORDENADOR GERAL DE COMPRAS	DAS-1	01	73,65	417,35	491,00
GERENTE DO NÚCLEO DE SECRETARIA E RECEPÇÃO	DAS-2	01	51,60	292,40	344,00
GERENTE DO NÚCLEO DE PROGRAMAS E PROJETOS	DAS-2	01	51,60	292,40	344,00
GERENTE DO NÚCLEO DE DOCUMENTAÇÃO E PROTOCOLO	DAS-2	01	51,60	292,40	344,00
GERENTE DO NÚCLEO DE COMUNICAÇÃO	DAS-2	01	51,60	292,40	344,00
GERENTE DO NÚCLEO DE JORNALISMO	DAS-2	01	51,60	292,40	344,00
GERENTE DE ASSUNTOS PREVIDENCIARIOS	DAS-2	01	51,60	292,40	344,00
GERENTE DO NÚCLEO CENTRAL DE COMPRAS	DAS-2	01	51,60	292,40	344,00
ATENDENTE JUDICIARIO	DAS-2	01	51,60	292,40	344,00
ATENDENTE DE SECRETARIA	DAS-5	20	27,00	153,00	180,00

LEI Nº 0616/2005  
ANEXO VII - ORGANOGRAMA

SECRETARIA DE EDUCAÇÃO, CULTURA E DESPORTO



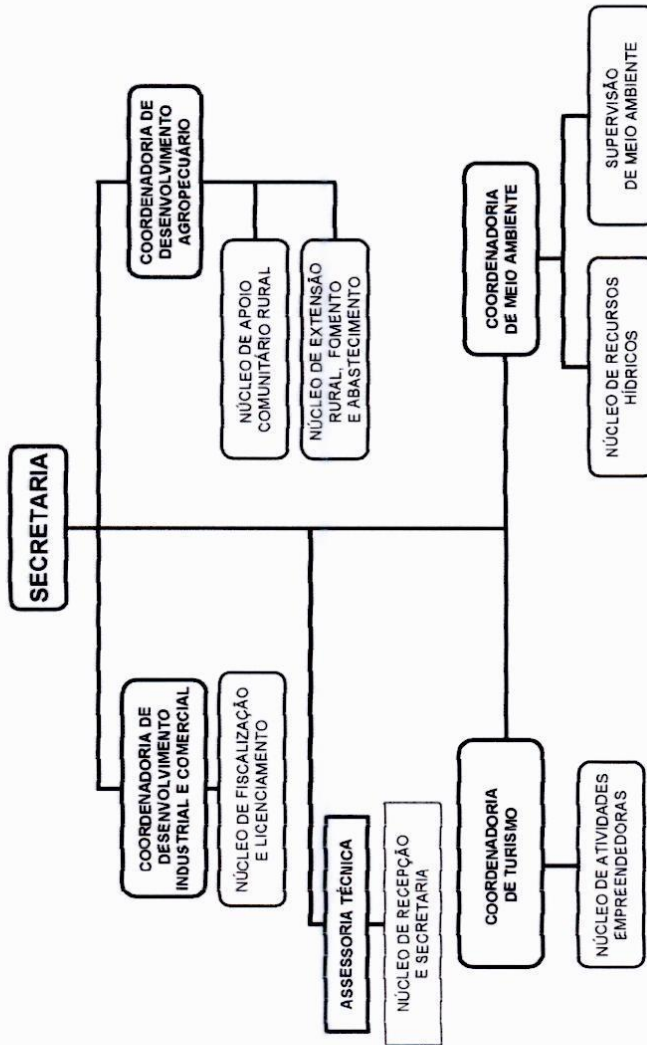


LEI N º 616/2005 DE 28 DE FEVEREIRO DE 2005  
 ANEXO VIII – DEMONSTRATIVO DE CARGOS POR SIMBOLOGIA/VAGA E REMUNERAÇÃO  
 SECRETARIA DE EDUCAÇÃO, CULTURA E DESPORTO

NOMENCLATURA	SÍMBOLO	QUANT.	REMUNERAÇÃO		TOTAL
			VENC.	GRAT.	
SECRETÁRIO	---	01	----	----	2.000,00
DIRETORES ESCOLARES	A/B/C/	55	----	----	----
PROFESSORES COORDENADORES DE ENSINO	B	27	----	254,32	254,32
ASSADOR TÉCNICO PEDAGÓGICO	DNS-1	01	105,30	596,70	702,00
COORDENADOR DE ADMINISTRAÇÃO FINANCEIRA	DAS-1	01	73,65	417,35	491,00
COORDENADOR DE RECURSOS HUMANOS	DAS-1	01	73,65	417,35	491,00
COORDENADOR DE PLAN. E AVALIAÇÃO PEDAGÓGICA	DAS-1	01	73,65	417,35	491,00
COORDENADOR DE ADMINISTRAÇÃO E SERVIÇOS	DAS-1	01	73,65	417,35	491,00
COORDENADOR DE ATIVIDADES CULTURAIS E DESPORTIVAS	DAS-1	01	73,65	417,35	491,00
COORDENADOR DE EDUCAÇÃO INFANTIL	DAS-1	01	73,65	417,35	491,00
COORDENADOR DE APOIO AO ESTUDANTE	DAS-1	01	73,65	417,35	491,00
GERENTE DO NÚCLEO DE SECRETARIA E RECEPÇÃO	DAS-2	01	51,60	292,40	344,00
GERENTE DO NÚCLEO DE EXECUÇÃO ORÇAMENTARIA	DAS-2	01	51,60	292,40	344,00
GERENTE DO NÚCLEO DE FINANÇAS	DAS-2	01	51,60	292,40	344,00
GERENTE DO NÚCLEO DE ENSINO FUNDAMENTAL	DAS-2	01	51,60	292,40	344,00
GERENTE DO NÚCLEO DE ENSINO DE JOVENS E ADULTOS	DAS-2	01	51,60	292,40	344,00
GERENTE DO NÚCLEO DE OFICINA E GARAGEM	DAS-2	01	51,60	292,40	344,00
GERENTE DO NÚCLEO DE ESPORTE E LAZER	DAS-2	01	51,60	292,40	344,00
GERENTE DO NÚCLEO DE ATIVIDADES CULTURAS	DAS-2	01	51,60	292,40	344,00
GERENTE DO NÚCLEO DE ATIVIDADES BIBLIOTECÁRIAS	DAS-2	01	51,60	292,40	344,00
GERENTE DO NÚCLEO DE EDUCAÇÃO INFANTIL	DAS-2	02	51,60	292,40	344,00

LEI Nº 0616/2005  
ANEXO IX – ORGANOGRAMA

SECRETARIA DE AGRICULTURA E DESENVOLVIMENTO



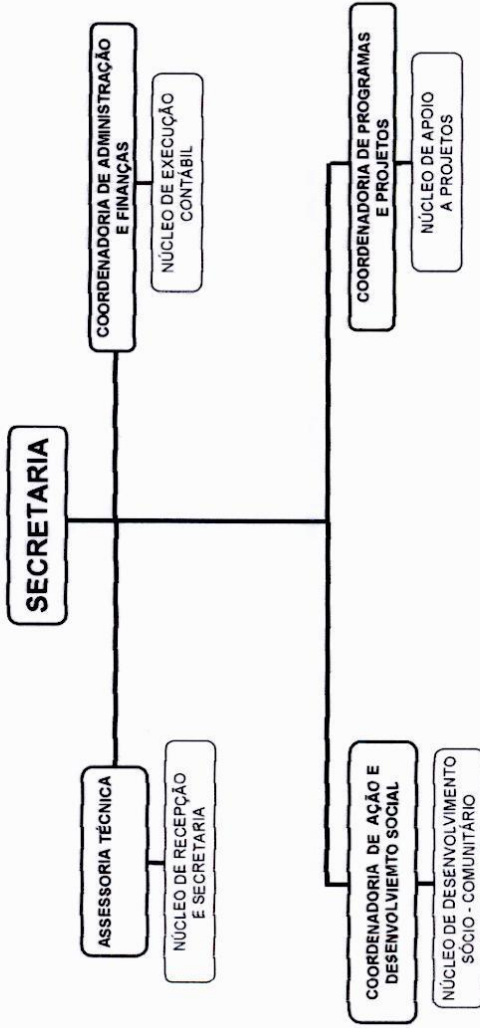
LEI N º 0616/2005 DE 28 DE FEVEREIRO DE 2005  
 ANEXO X - DEMONSTRATIVO DE CARGOS POR SIMBOLOGIA/VAGA E REMUNERAÇÃO

SECRETARIA DE AGRICULTURA E DESENVOLVIMENTO

NOMENCLATURA	SIMBOLO	QUANT.	REMUNERAÇÃO		TOTAL
			VENC.	GRAT.	
SECRETÁRIO	---	01	----	----	2.000,00
ASSESSOR TÉCNICO	DNS-1	01	105,30	596,70	702,00
COORDENADOR DE TURISMO	DAS-1	01	73,65	417,35	491,00
COORDENADOR DE DES. INDUSTRIAL E COMERCIAL	DAS-1	01	73,65	417,35	491,00
COORDENADOR DE DESENVOLVIMENTO AGROPECUÁRIO	DAS-1	01	73,65	417,35	491,00
COORDENADOR DE MEIO AMBIENTE	DAS-1	01	73,65	417,35	491,00
GERENTE DO NÚCLEO DE SECRETARIA E RECEPÇÃO	DAS-2	01	51,60	292,40	344,00
GERENTE DO NÚCLEO DE ATIVIDADES EMPREENDEDORAS	DAS-2	01	51,60	292,40	344,00
GERENTE DO NÚCLEO DE FISCALIZAÇÃO E LICENCIAMENTO	DAS-2	01	51,60	292,40	344,00
GERENTE DO NÚCLEO DE APOIO COMUNITARIO RURAL	DAS-2	01	51,60	292,40	344,00
GERENTE DO NÚCLEO DE EXTENSÃO RURAL, FOMENTO E ABASTECIMENTO	DAS-2	01	51,60	292,40	344,00
GERENTE DO NÚCLEO DE RECURSOS HIDRICOS	DAS-2	01	51,60	292,40	344,00
SUPERVISOR DO MEIO AMBIENTE	DAS-5	03	27,00	153,00	180,00

LEI Nº 0616/2005  
ANEXO XI - ORGANOGRAMA

SECRETARIA DE ASSISTÊNCIA SOCIAL

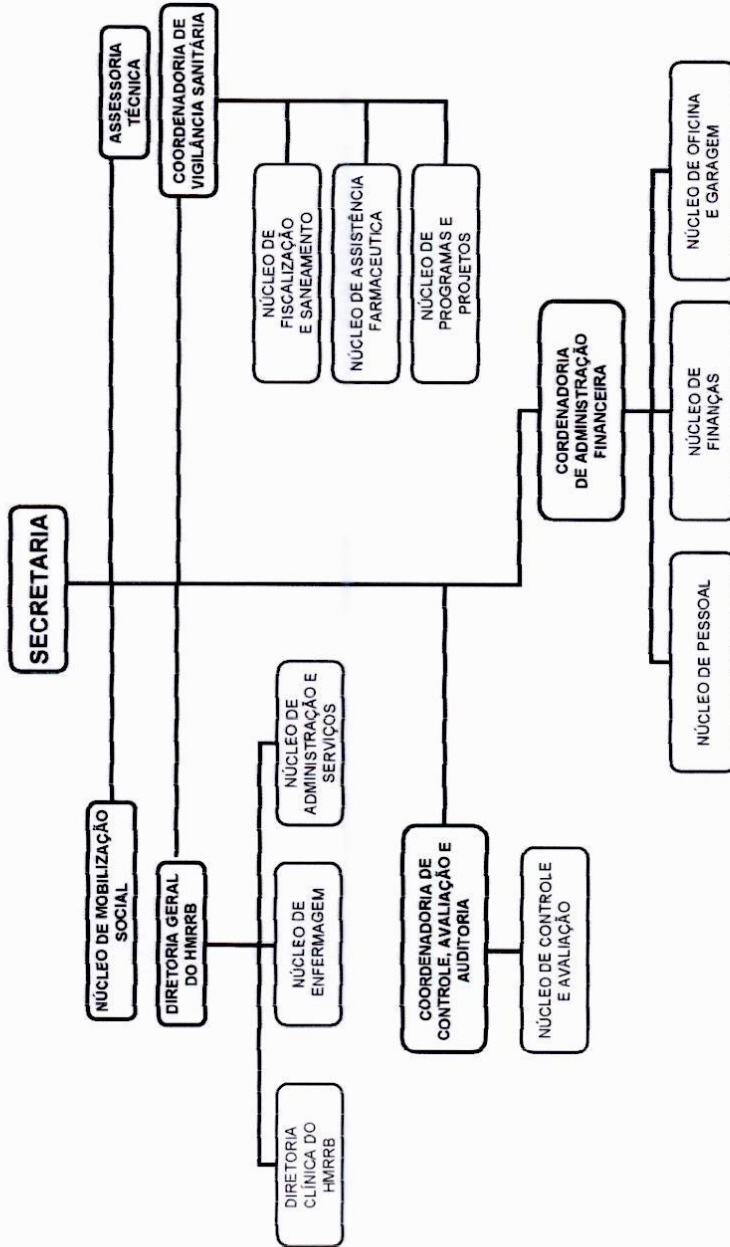


LEI N º 0616/2005 DE 28 DE FEVEREIRO DE 2005  
 ANEXO XII – DEMONSTRATIVO DE CARGOS POR SIMBOLOGIA/VAGA E REMUNERAÇÃO

SECRETARIA DE ASSISTÊNCIA SOCIAL

NOMENCLATURA	SÍMBOLO	QUANT.	REMUNERAÇÃO		TOTAL
			VENC.	GRAT.	
SECRETÁRIO	---	01	----	----	2.000,00
ASSESSOR TÉCNICO	DNS-1	01	105,30	596,70	702,00
COORDENADOR DE ADMINISTRAÇÃO E FINANÇAS	DAS-1	01	73,65	417,35	491,00
COORDENADOR DE AÇÃO E DESENVOLVIMENTO SOCIAL	DAS-1	01	73,65	417,35	491,00
COORDENADOR DE PROGRAMAS E PROJETOS	DAS-1	01	73,65	417,35	491,00
GERENTE DO NÚCLEO DE SECRETARIA E RECEPÇÃO	DAS-2	01	51,60	292,40	344,00
GERENTE DO NÚCLEO DE EXECUÇÃO CONTÁBIL	DAS-2	01	51,60	292,40	344,00
GERENTE DO NÚCLEO DE DESENVOLVIMENTO SOCIO-COMUNITÁRIO	DAS-2	03	51,60	292,40	344,00
GERENTE DO NÚCLEO DE APOIO A PROJETOS	DAS-2	03	51,60	292,40	344,00

LEI Nº 0616/2005  
ANEXO XIII - ORGANOGRAMA  
SECRETARIA DE SAÚDE



LEI N º 0616/2005 DE 28 DE FEVEREIRO DE 2005  
 ANEXO XIV – DEMONSTRATIVO DE CARGOS POR SIMBOLOGIA/VAGA E REMUNERAÇÃO

SECRETARIA DE SAÚDE

NOMENCLATURA	SIMBOLO	QUANT.	REMUNERAÇÃO		TOTAL
			VENC.	GRAT.	
SECRETÁRIO	---	01	----	----	2.000,00
ASSESSOR TÉCNICO	DNS-1	01	105,30	596,70	702,00
DIRETOR DO HMRRB	DAS-1	01	73,65	417,35	491,00
COORDENADOR DE VIGILANCIA SANITARIA	DAS-1	01	73,65	417,35	491,00
COORDENADOR DE CONTROLE, AVALIAÇÃO E AUDITORIA	DAS-1	01	73,65	417,35	491,00
COORDENADOR DE ADMINISTRAÇÃO FINANCEIRA	DAS-1	01	73,65	417,35	491,00
GERENTE DO NÚCLEO DE MOBILIZAÇÃO SOCIAL	DAS-2	01	51,60	292,40	344,00
DIRETOR CLÍNICO DO HMRRB	DAS-2	01	51,60	292,40	344,00
GERENTE DO NÚCLEO DE ENFERMAGEM	DAS-2	01	51,60	292,40	344,00
GERENTE DO NÚCLEO DE ADMINISTRAÇÃO E SERVIÇOS	DAS-2	01	51,60	292,40	344,00
GERENTE DO NÚCLEO DE ASSISTÊNCIA FARMACÊUTICA	DAS-2	01	51,60	292,40	344,00
GERENTE DO NÚCLEO DE PESSOAL	DAS-2	01	51,60	292,40	344,00
GERENTE DO NÚCLEO DE FINANÇAS	DAS-2	01	51,60	292,40	344,00
GERENTE DO NÚCLEO DE OFICINA E GARAGEM	DAS-2	01	51,60	292,40	344,00
GERENTE DO NÚCLEO DE PROGRAMAS E PROJETOS	DAS-2	01	51,60	292,40	344,00
GERENTE DO NÚCLEO DE CONTROLE E AVALIAÇÃO	DAS-2	01	51,60	292,40	344,00